



JABATAN AKAUNTAN NEGARA MALAYSIA



PROSEDUR ENKRIPSI/DEKRIPSI APLIKASI MICROSOFT EXCEL



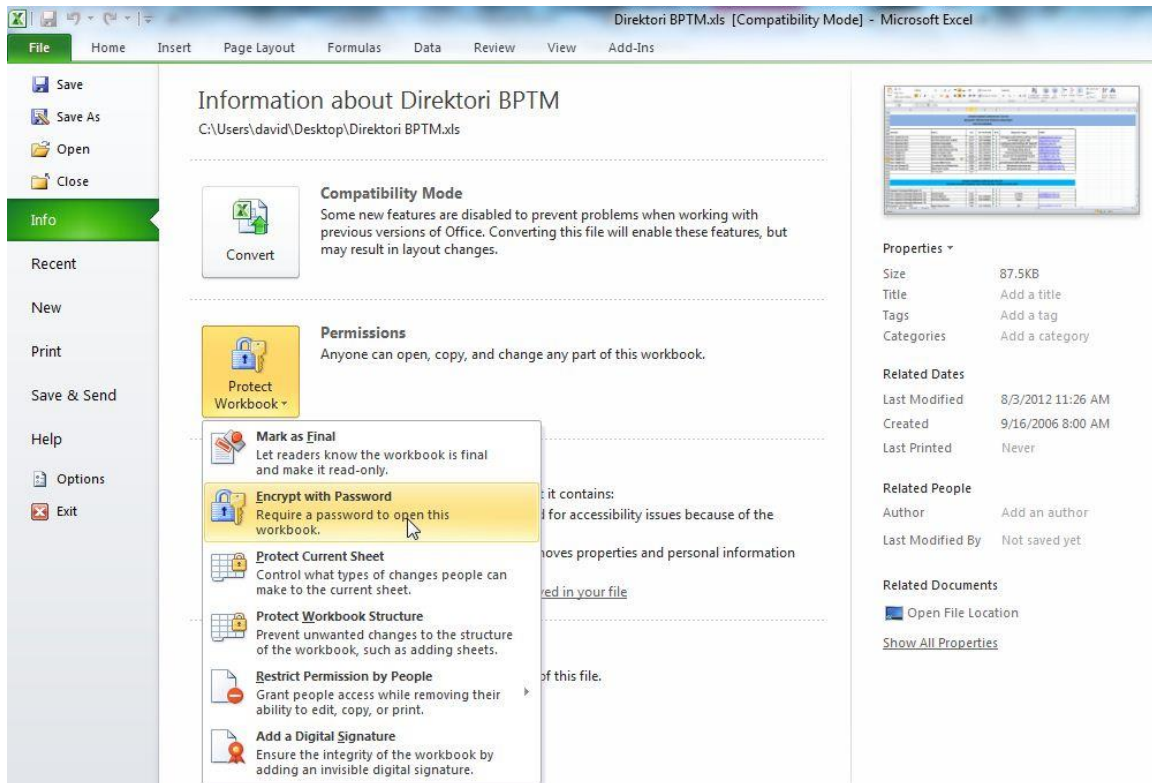
ISI KANDUNGAN

A. LANGKAH ENKRIPSI.....	1
B. LANGKAH DEKRIPSI.....	3

PROSEDUR ENKRIPSI/DEKRIPSI MICROSOFT EXCEL

A. LANGKAH ENKRIPSI

- 1) Buka fail dalam Microsoft Excel dan pilih File>Info>Protect Workbook>Encrypt with Password seperti Rajah 1.



Rajah 1: Penyulitan (Encrypt) dokumen dalam Microsoft Excel

- 2) Sila masukkan kata laluan yang difikirkan sesuai dan kukuh yang mematuhi Dasar Keselamatan ICT JANM pada kotak kemasukan kata laluan (Rajah 2) dan klik 'OK' setelah selesai.



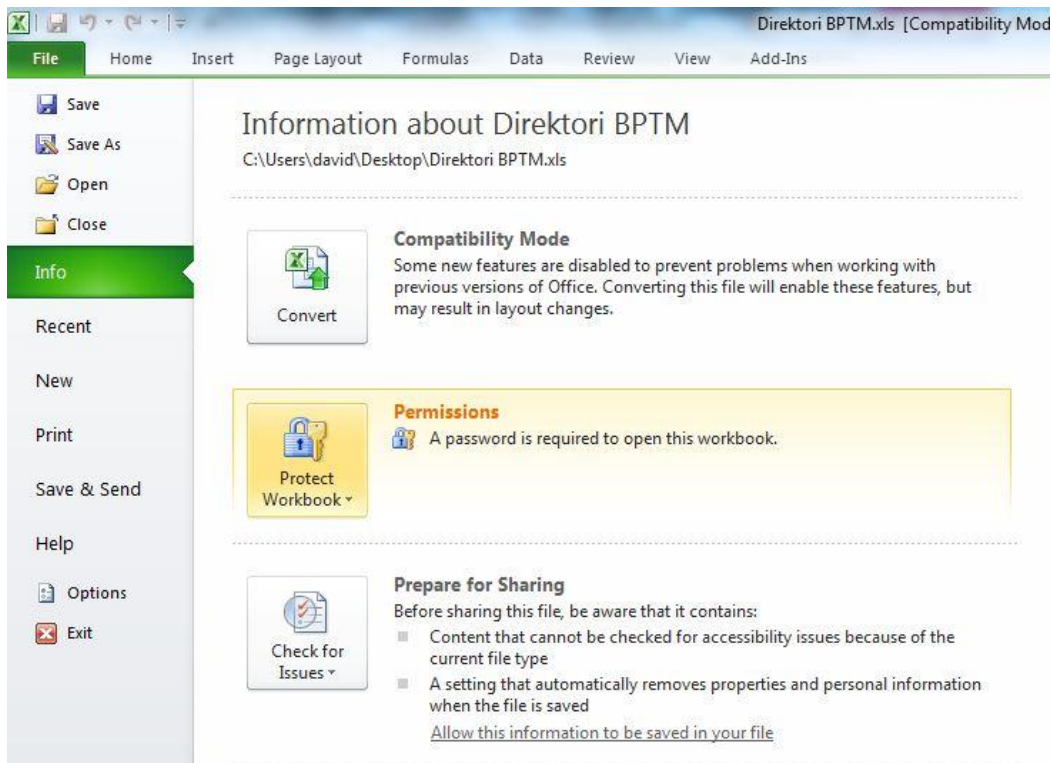
Rajah 2: Penetapan kata laluan untuk membuka dokumen

- 3) Masukkan kata laluan yang sama pada skrin pengesahan kata laluan yang dipaparkan dan klik 'OK' setelah selesai.



Rajah 3: Pengesahan kata laluan yang telah dimasukkan

- 4) Pada skrin yang dipaparkan pada pilihan Tab Info, kelihatan perkataan Permissions telah bertukar warna menunjukkan enkripsi telah dilaksanakan untuk dokumen ini.

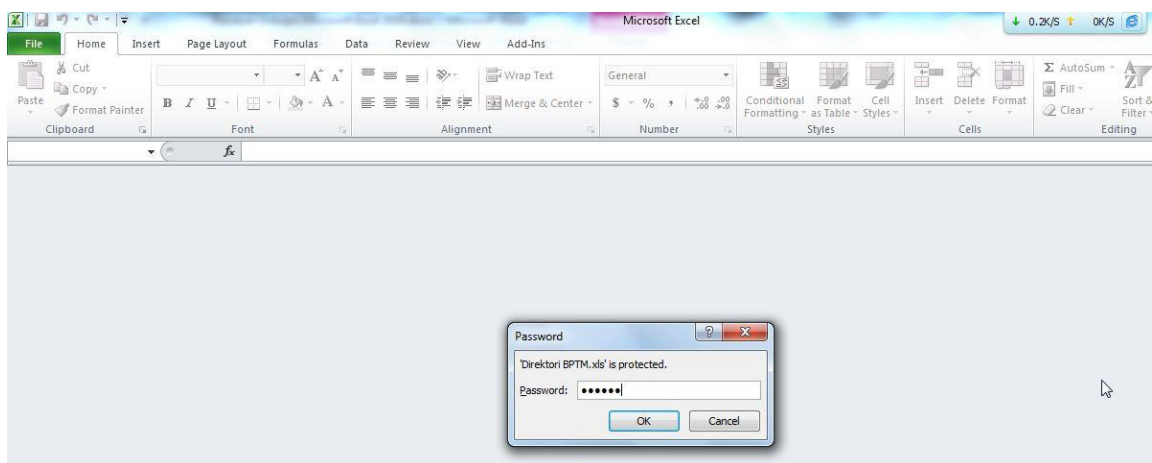


Rajah 4: Perubahan warna teks 'Permissions' selepas pelaksanaan enkripsi

- 5) Sila klik pilihan 'Save Document' setelah selesai. Ini bagi memastikan penetapan kata laluan dilaksanakan dengan sempurna.
- 6) Dokumen tersebut kini boleh diedarkan secara elektronik.

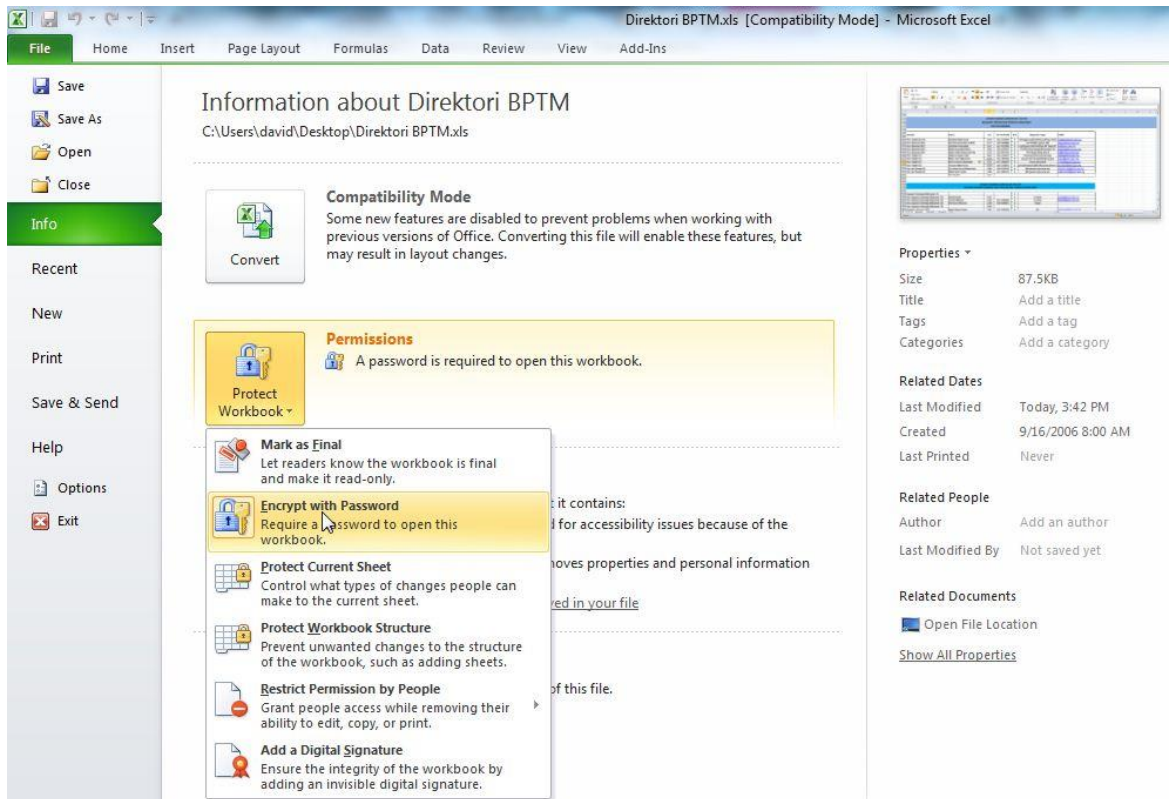
B. LANGKAH DEKRIPSI

- 1) Seterusnya, pemunya dokumen akan memaklumkan penerima tentang kata laluan melalui e-mel atau telefon bagi membuka dokumen berkenaan.
- 2) Dokumen tersebut kini memerlukan kata laluan sebelum boleh dibuka dan/atau diubahsuai oleh penerima (rujuk Rajah 5).



Rajah 5: Keperluan kemasukan kata laluan untuk dokumen yang telah dibuat enkripsi

- 3) Pilih File>Info>Protect Document> Encrypt with Password (rujuk Rajah 6).



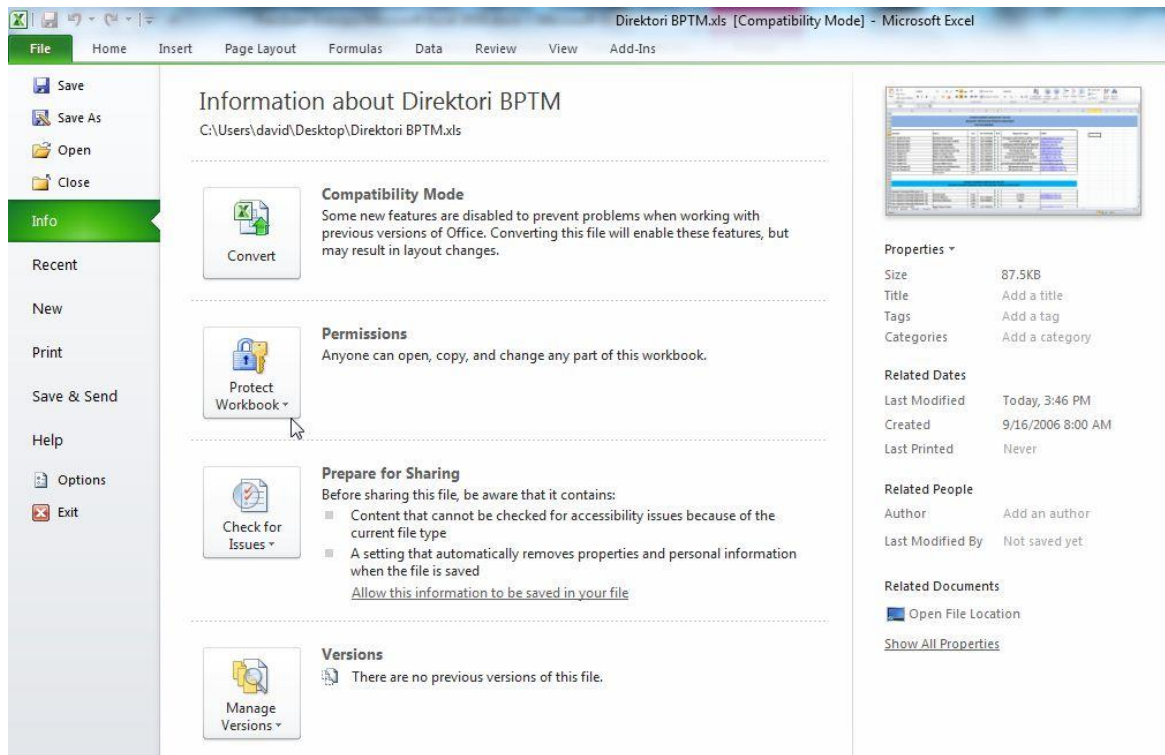
Rajah 6: Pembatalan enkripsi yang telah dilaksanakan

- 4) Padamkan (delete) kata laluan yang telah dimasukkan (kata laluan dipaparkan sebagai simbol titik) seperti Rajah 7.



Rajah 7: Pemadaman kata laluan yang telah ditetapkan

- 5) Perkataan 'Permissions' berubah warna seperti teks yang lain menunjukkan dekripsi telah berjaya dilaksanakan.



Rajah 8: Pengesahan dekripsi yang telah dilaksanakan

- 6) Sila klik pilihan 'Save' setelah selesai. Ini bagi memastikan perubahan yang dilaksanakan dapat disimpan.