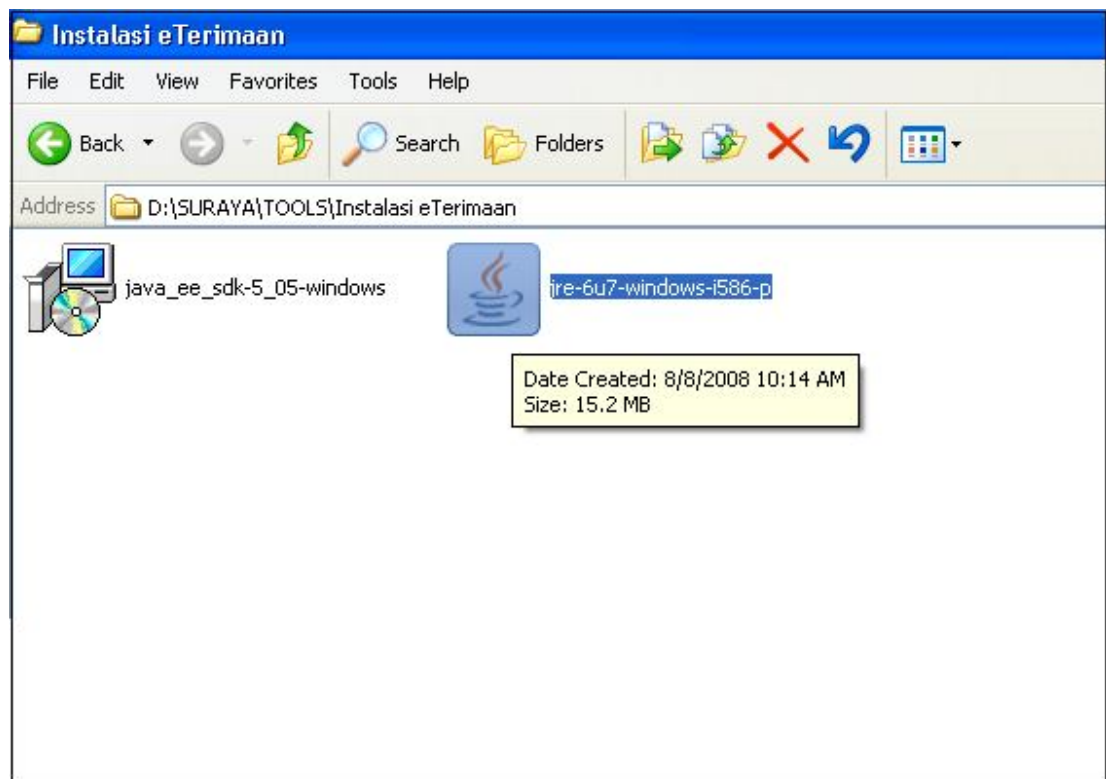


1. Instalasi Java Runtime Environment (JRE) versi 6 update 7.

1.1. Klik 2 kali bagi ikon instalasi JRE 6 Update 7 seperti di bawah:



1.2. Klik button run seperti di bawah:



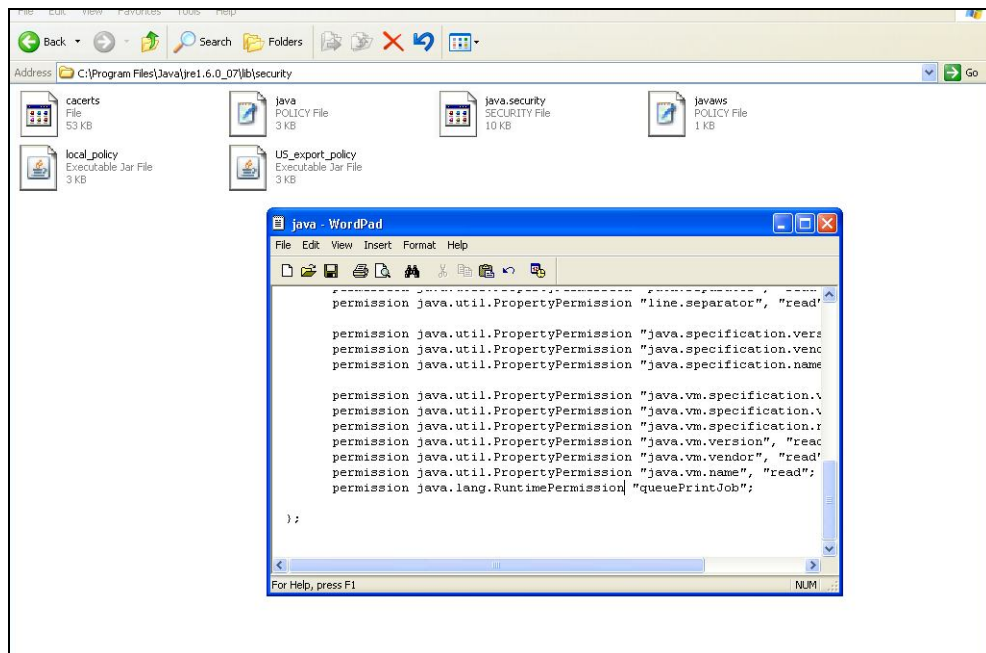
2. Mengedit Fail polisi java.

Bagi tujuan queue cetakan resit asal eterimaan maka *permission* bagi QueuePrintJob perlu ditambah dalam fail polisi java di dalam folder:

"C:\Program Files\Java\jre1.6.0_07\lib\security".

- 2.1. Open java Policy File dengan menggunakan Wordpad
- 2.2. Taip arahan dibaris paling bawah dalam fail:

permission java.lang.RuntimePermission"queuePrintJob";



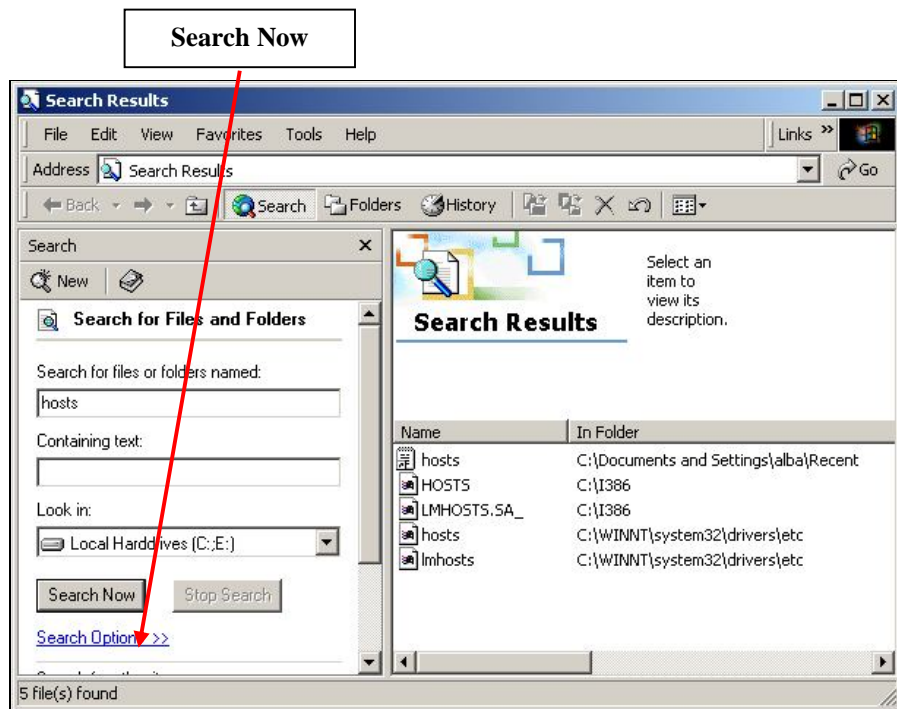
- 2.3. Simpan perubahan tersebut dengan nama fail yang sama.

3. Mengedit Hostname

Edit hostname perlu dilakukan di dalam hosts files setiap PC.

- 3.1. Klik Start -> Search -> For Files or Folders
- 3.2. Search for files or folders named hosts -> search now

3.3. Klik 2 kali fail hosts seperti dibawah:



Nota:

- bagi Windows 98 atau ME hosts berada di dalam folder c:\windows
- bagi Windows 2000 hosts berada di dalam folder c:\WINNT\system32\drivers\etc
- bagi Windows XP hosts berada di dalam folder c:\windows\system32\drivers\etc

3.4. Dengan menggunakan notepad, tambah pada baris terakhir hosts file tersebut dengan IP dan nama host Server eTerimaan Pejabat Perakaunan.

3.5. Pastikan IP dan nama host Server eSPKB turut dikuncimasuk walaupun bukan pengguna eSPKB.

3.6. Penambahan nama host report 10g

3.6.1. Bagi Pejabat Perakaunan yang mempunyai report server yang sama dengan eSPKB, tambahkan perkataan tersebut di sebelah nama host aplikasi espkb.

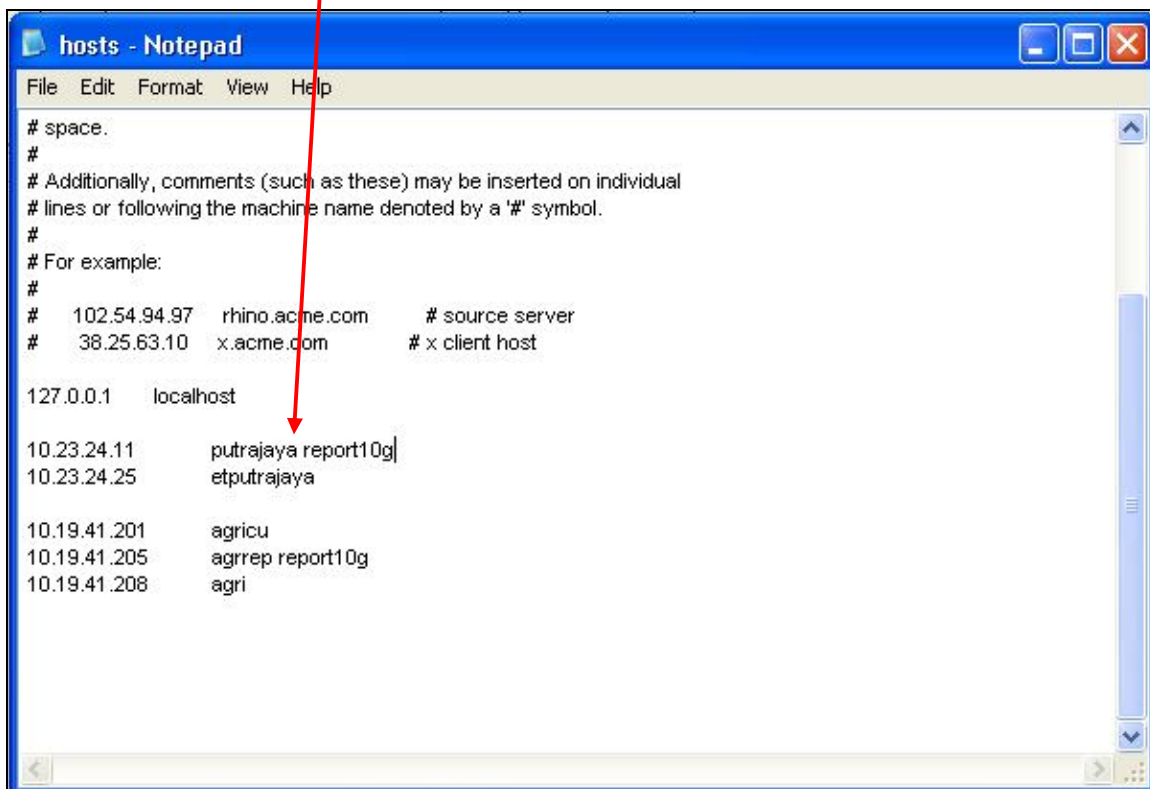
3.6.2. Bagi Pejabat Perakaunan yang mempunyai report server yang berasingan, tambahkan perkataan tersebut disebelah nama host report server.

3.7. Bagi Pejabat Perakaunan yang mempunyai Report Server yang berasingan dengan Server eSPKB atau PC bukan pengguna eSPKB, Pastikan IP dan Hostname Report Server eSPKB Pejabat Perakaunan terbabit turut ditambah ke dalam fail hosts. Selain itu tambah perkataan report10g disebelah hostname eSPKB dan Ini kerana aplikasi eTerimaan menggunakan report Server eSPKB yang sama.

- 3.8. Simpan fail tersebut dengan menggunakan nama yang sama dengan asal.

Contoh:

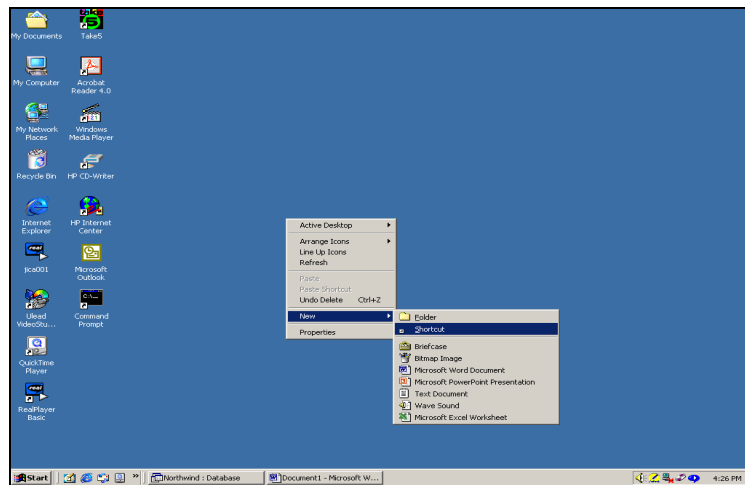
```
//Perkara 3.6.1//  
10.19.41.201    agricu  
10.19.41.205    agrrep report10g  
10.19.41.208    agri  
  
//perkara 3.6.2//  
10.23.24.11    putrajaya report10g  
10.23.24.25    etputrajaya
```



4. Mewujudkan ikon/create Shortcut eTerimaan.

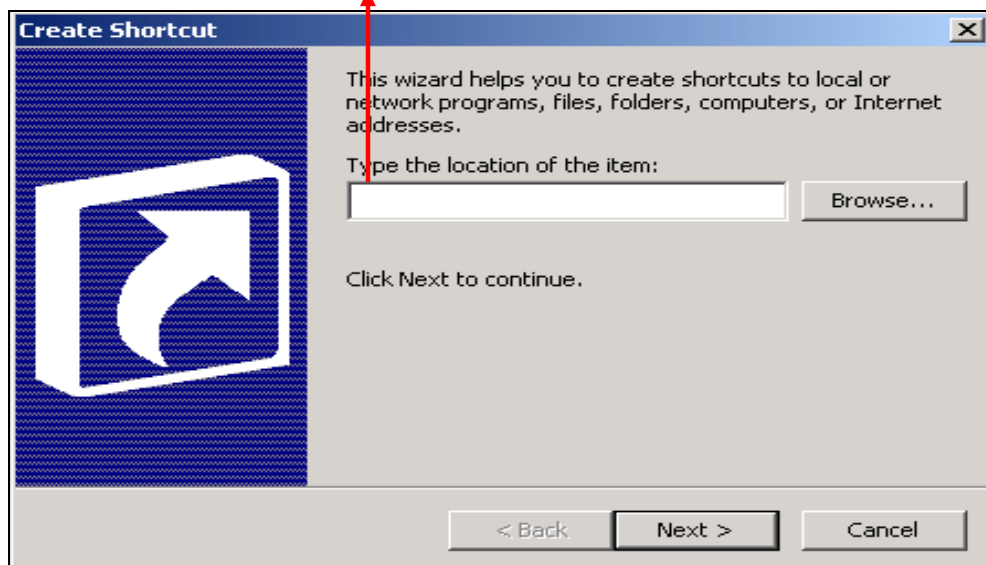
Pewujudan ikon eTerimaan pada desktop pengguna adalah untuk memudahkan pengguna klik untuk masuk ke sistem eTerimaan.

- 4.1. Klik butang kanan tetikus pada desktop
- 4.2. Pilih **New**
- 4.3. Pilih **Shortcut** seperti di bawah:

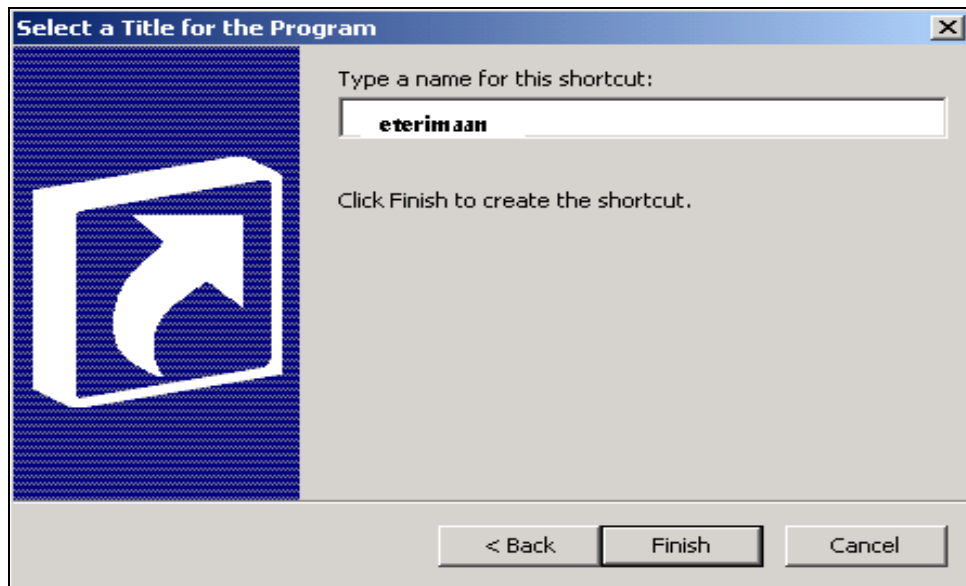


- 4.4. Kunci masuk URL pada *Type the location of the item* seperti di bawah:

<https://agri/eterimaan>



4.5. Klik **Next** dan taip **eTERIMAAN**



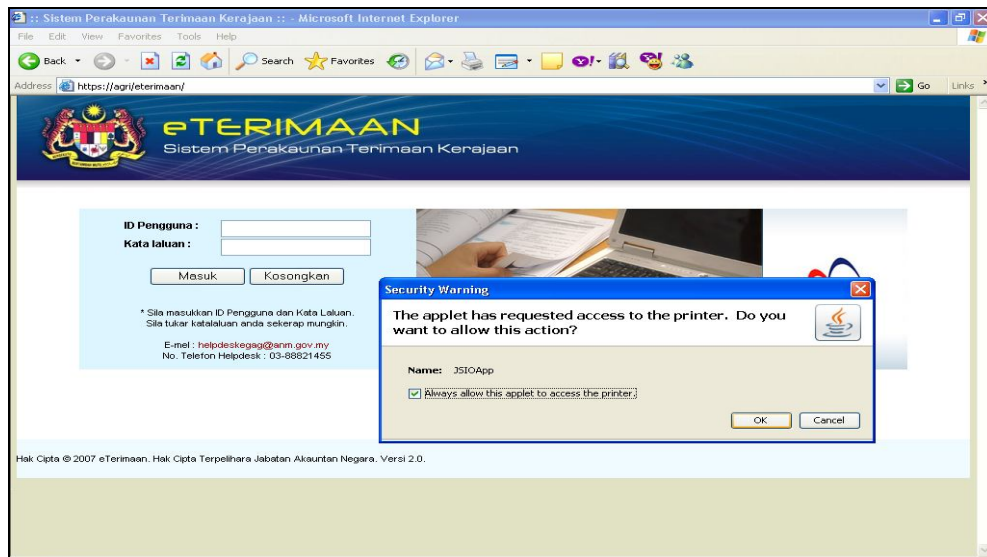
4.6. Klik **Finish**. Icon eTerimaan sedia untuk digunakan.



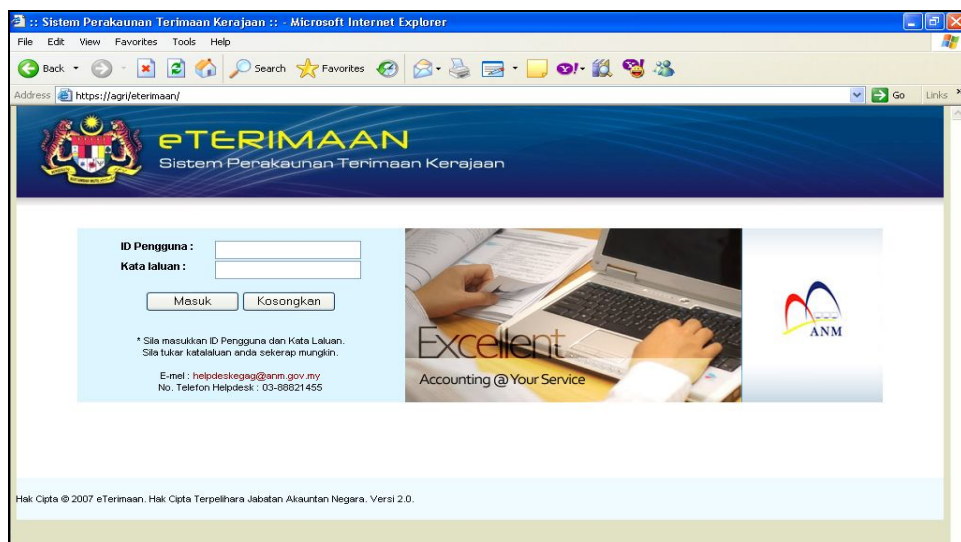
5. Pengujian Pengaksesan Sistem eTerimaan.

- 5.1. Klik ikon/shortcut eTerimaan seperti yang telah diwujudkan dalam perkara 4.
- 5.2. Apabila skrin seperti di bawah dipaparkan, tick dan tekan butang ok pada:

Always allow this applet to access the printer



- 5.3. Masukkan ID Pengguna dan Katalaluan pada antaramuka utama eTerimaan dan tekan butang masuk.



6. Konfigurasi Tambahan pada Internet Tools Internet Options

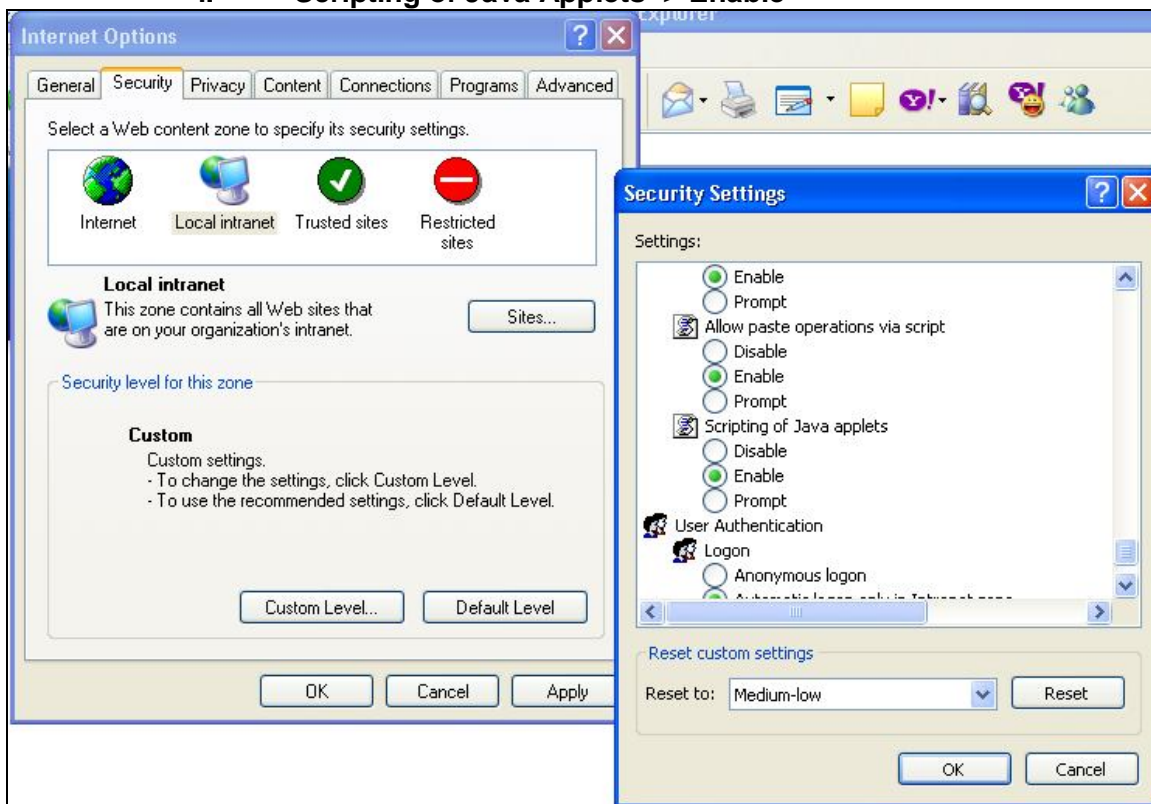
6.1. Untuk memastikan JRE Versi 6 Update 7 yang digunakan dan resit dicetak dengan latarbelakang, pastikan tanda *Tick* pada *checkbox* perkara seperti berikut di: Internet Explorer -> Tools -> Internet Options -> Advanced

- i. **Java Sun -> Use JRE 1.6.0_07 for (applet) requires restart.**
- ii. **Printing -> Print Background colors and images.**



- 6.2. Pastikan tanda *enable* pada *radiobutton* perkara seperti berikut di:
Internet Explorer -> Tools -> Internet Options -> Security -> Custom Level.

i. **Scripting of Java Applets -> Enable**



Nota Tambahan – Troubleshooting

1. Tracert.

Trace route (tracert) adalah satu utiliti yang digunakan untuk menyemak bilangan hops yang dilalui oleh PC untuk ke destinasi yang dikehendaki (eTerimaan).

C:\>tracert 10.224.0.11

Tracing route to 10.224.0.11 over a maximum of 30 hops

1	<10 ms	<10 ms	<10 ms	10.60.13.65
2	<10 ms	15 ms	<10 ms	10.60.13.9
3	<10 ms	<10 ms	<10 ms	10.60.13.1
4	16 ms	<10 ms	15 ms	10.253.0.1
5	15 ms	47 ms	16 ms	10.250.1.2
6	47 ms	<10 ms	<10 ms	10.224.0.233
7	60 ms	46 ms	31 ms	10.224.0.11

Trace complete.

Contoh ini adalah untuk sambungan yang elok dan eSPKB akan boleh dicapai. Perhatikan masa yang ditunjukkan tidak terlalu lama (>500ms masa yang besar capaian akan perlahan) Tetapi sekiranya keputusan yang diperolehi adalah seperti berikut:

C:\>tracert 10.224.0.11

Tracing route to 10.224.0.11 over a maximum of 30 hops

1 Destination host unreachable.

Trace complete.

Bermaksud PC yang digunakan tidak disambungkan kepada LAN atau LAN tidak disambungkan kepada gateway atau patch cable adalah masalah atau IP gateway tidak diletakkan

C:\>tracert 10.224.0.11

Tracing route to 10.224.0.11 over a maximum of 30 hops

1	*	*	*	Request timed out.
2	*	*	*	Request timed out.
3	*	*	*	Request timed out.
4	*	*	*	Request timed out.

Bermaksud IP gateway yang diberikan salah atau gateway/router sendiri 'off'

C:\>tracert 10.224.0.11

Tracing route to 10.224.0.11 over a maximum of 30 hops

```
1    <10 ms          <10 ms          <10 ms 10.60.13.65
2    <10 ms          <10 ms          <10 ms 10.60.13.65 Destination
host unreachable.
```

Bermaksud gateway/router bermasalah atau talian EG*Net yang bermasalah.

C:\>tracert 10.224.0.11

Tracing route to 10.224.0.11 over a maximum of 30 hops

```
1    <10 ms          <10 ms          <10 ms 10.60.13.65
2    <10 ms          15 ms          <10 ms 10.60.13.9
3    <10 ms          <10 ms          <10 ms 10.60.13.1
4    16 ms          <10 ms          15 ms 10.253.0.1
5    *              *              *      Request timed out.
6    *              *              *      Request timed out.
```

Bermaksud terdapat masalah routing di dalam router atau EG*Net cloud.

C:\>tracert 10.224.0.11

Tracing route to 10.224.0.11 over a maximum of 30 hops

```
1    <10 ms          <10 ms          <10 ms 10.60.13.65
2    <10 ms          15 ms          <10 ms 10.60.13.9
3    <10 ms          <10 ms          <10 ms 10.60.13.1
4    16 ms          <10 ms          15 ms 10.253.0.1
5    15 ms          47 ms          16 ms 10.250.1.2
6    47 ms          <10 ms          <10 ms 10.224.0.233
7    *              *              *      Request timed out.
8    *              *              *      Request timed out.
```

Bermaksud eSPKB server di AGO atau SAD bermasalah (hop terakhir tidak dapat dicapai)

Untuk melihat IP PC taipkan

C:\>ipconfig

Windows 2000 IP Configuration

Ethernet adapter Local Area Connection:

```
Connection-specific DNS suffix . . . :  
IP Address. . . . . : 0.0.0.0  
Subnet Mask . . . . . : 0.0.0.0  
Default Gateway . . . . . :
```

Bermaksud tiada sebarang IP yang telah diletakkan.

*Bagi setiap Pusat Terimaan yang telah berjaya melakukan konfigurasi PC
sila isikan borang di bawah dan hantarkan kepada :*

Pejabat Projek Aplikasi Kerajaan Elektronik
Jabatan Akauntan Negara Malaysia
Aras 4 - 5, Lot 2G1A, Presint 2
Kompleks Kementerian Kewangan
Pusat Pentadbiran Kerajaan Persekutuan
62100 W.P. Putrajaya
(u.p: Mohamad Syaiful Naim Bin Abd Sattar)

atau melalui email kepada msyaiful@anm.gov.my
atau melalui faks 03-8882 1232

**JABATAN AKAUNTAN NEGARA
KONFIGURASI PC eTerimaan**

Nama Pusat
Alamat Pusat
Pegawai perlu dihubungi
No. Telefon

Sila isikan maklumat (bilangan) ke dalam petak :

PC siap Konfigur

Sila tick (✓) ke dalam petak :

Integrasi dengan Network sediada (jika berkaitan)

Acrobat Reader 5.0 ke atas telah *diinstall* ke dalam PC

JRE 1.6_07 telah diinstall pada PC.

Boleh melayari Internet (Jika ada)

Boleh mencapai eTerimaan

Lain-lain (sila nyatakan)

.....

Adalah disahkan bahawa infrastruktur bagi Pusat Tanggungjawab (PTJ) di atas
* telah sedia/tidak sedia untuk pelaksanaan aplikasi sistem eSPKB

Wakil Teknikal Kementerian/Jabatan

Saksi

Tandatangan:.....

Tandatangan:.....

Cop Nama:

Cop Nama:

Tarikh :

Tarikh :

* Potong yang tidak berkenaan
Sila rujuk laman web <http://eqag.gov.my> untuk Prosidur konfigurasi PC clients

Lampiran A

Senarai IP Server dan hostname Pejabat Perakaunan
(Buat masa ini, IP bagi Server eTerimaan belum diperolehi bagi semua
cawangan JANM)

No.	AGO	AGO Code	hostname	Server IP Address		URL
				Application	Report	
1	MOA	1100	agri	10.19.41.208	10.19.41.205 / 172.20.20.205 (agrrep)	https://agri/eterimaan
2	MINDEF	1101	defenc	10.0.250.100 /128.1.210.4	10.0.250.105 (defencrep)	https://etdefenc/eterimaan
3	MOE	1102	educat	10.22.46.11	10.22.46.19 (edurep)	https://eteducat/eterimaan
4	KASTAM	1103	jancustom	10.23.80.5	10.23.80.8 (cusrep)	https://etjancustom/eterimaan
5	MOH	1104	health	10.22.208.3	10.22.208.2 (health)	https://etdefenc/eterimaan
6	KDN	1105	police	10.21.168.2	10.21.168.25 (kdnrep)	https://etpolice/eterimaan
7	KKR	1106	pwork	10.1.19.195/ 10.156.0.3	10.156.0.50 (kkrep)	https://etpwork/eterimaan
8	JPM	1107	jpm	10.20.134.141	10.20.134.150 (jpmrep)	https://etjpm/eterimaan
9	MOI	1108	kempen	10.0.250.200/ 172.16.98.144	172.16.98.150 (kemrep)	https://etkempen/eterimaan
10	MOT	1109	transport	10.21.110.141	10.21.110.150 (transrep)	https://ettransport/eterimaan
11	Johor	1003	johor	10.60.3.68	10.60.3.81 (jhrrep)	https://etjohor/eterimaan
12	Kedah	1011	kedah	10.60.0.194	10.60.0.201 (kdhrep)	https://etkedah/eterimaan
13	Kelantan	1019	keltan	10.60.4.66	10.60.4.79 (kelrep)	https://etkeltan/eterimaan
14	Melaka	1027	melaka	10.60.2.194	10.60.2.234 (melrep)	https://etmelaka/eterimaan
15	N.S.	1031	nsemb	10.60.2.68	10.60.2.78 (nsbrep)	https://etnsemb/eterimaan

16	Pahang	1035	pahang	10.60.5.68	10.60.5.101 (phgprep)	https://etpahang/eterimaan
17	P.Pinang	1043	pinang	10.60.1.66	10.60.1.104 (pngrep)	https://etpinang/eterimaan
18	Perak	1047	perak	10.60.1.194	10.60.1.211 (prkrep)	https://etperak/eterimaan
19	Perlis	1055	perlis	10.60.0.66	10.60.0.117 (plsrep)	https://etperlis/eterimaan
20	Selangor	1058	selgor	10.224.0.11	10.224.0.32 (sgrrep)	https://etselgor/eterimaan
21	Terengganu	1064	trngnu	10.60.4.194/20 1	10.60.4.202 (trgprep)	https://ettrngnu/eterimaan
22	Wilayah	1070	etputrajaya	10.23.24.25	10.23.24.8 (putrarep)	https://etputrajaya/eterimaan
23	Labuan	1071	labuan	10.60.10.194	10.60.10.198 (labrep)	https://etlabuan/eterimaan
24	K.K.	1080	kkina	10.60.9.194	10.60.9.199 (kkirep)	https://etkkina/eterimaan
25	Keningau	1081	kengau	10.60.11.80	10.60.11.102 (kgurep)	https://etkengau/eterimaan
26	Sandakan	1082	sankan	10.60.10.68	10.60.10.70 (sokrep)	https://etsankan/eterimaan
27	Tawau	1083	tawau	10.60.11.196	10.60.11.237 (tawrep)	https://ettawau/eterimaan
28	Kuching	1090	kuching	10.60.5.194	10.60.5.197 (kchrep)	https://etkuching/eterimaan
29	Sri Aman	1091	sriaman	10.60.7.194	10.60.7.204 (srirep)	https://etsriaman/eterimaan
30	Sibu	1092	sibu	10.60.6.194	10.60.6.204 (sbrep)	https://etsibu/eterimaan
31	Miri	1093	miri	10.60.8.194	10.60.8.195 (mirrep)	https://etsriaman/eterimaan
32	Limbang	1094	limbng	10.60.9.66	10.60.9.78 (lbgrep)	https://etlimbng/eterimaan
33	Sarikel	1095	sarikel	10.60.6.66	10.60.6.76 (srkrep)	https://etsarikel/eterimaan
34	Kapit	1096	kapit	10.60.7.66	10.60.7.86 (kptrep)	https://etkapit/eterimaan
35	Bintulu	1097	bintlu	10.60.8.68	10.60.8.86 (btlrep)	https://etbintlu/eterimaan